

令和元年7月1日

一般社団法人 投資信託協会  
会長 松谷博司 殿

(商号又は名称) PGIM ジャパン株式会社  
(代表者) 代表取締役 新田 恭久 ⑩

## 正会員の財務状況等に関する届出書

当社の財務状況等に係る会計監査が終了いたしましたので、貴協会の定款の施行に関する規則第10条第1項第17号イの規定に基づき、下記のとおり報告いたします。

### 1. 委託会社等の概況

#### (1) 資本金の額

2019年5月末現在の資本金の額：219百万円

会社が発行する株式総数：30,000株

発行済株式総数：7,360株

過去5年間における主な資本金の額の増減：該当事項はありません。

#### (2) 委託会社等の機構

取締役会はその決議によって委託会社の経営に関するすべての重要事項並びに法令もしくは定款によって定められた事項を決定します。

3名以上の取締役が、株主総会の決議によって選任されます。取締役の選任は、法令または会社定款に別段の定めがない限り、議決権を行使することができる株主の議決権の過半数を有する株主またはその代理人が出席し、その議決権の過半数をもってこれを行います。なお、取締役の選任は、累積投票によらないものとします。

取締役の任期は選任後2年以内に終了する事業年度のうち最終のものに関する定時株主総会終結の時までとし、補欠または増員のために選任された取締役の任期は、他の取締役の残存任期と同一とします。

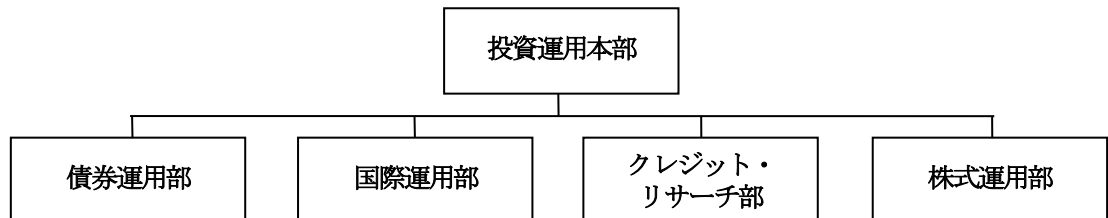
取締役会は、その決議によって代表取締役1名以上を選定します。また、その決議によって役付取締役1名以上を定めることができます。

取締役会を招集するには、各取締役及び監査役に対し、会日の少なくとも1週間前に招集通知を發します。ただし、取締役及び監査役全員の同意を得て、招集期間を短縮または招集手続を省略することができます。法令に別段の定めがある場合を除き、取締役会は代表取締役の1名が招集し、議長となります。代表取締役のいずれにも事故ある場合には、予め取締役会の決

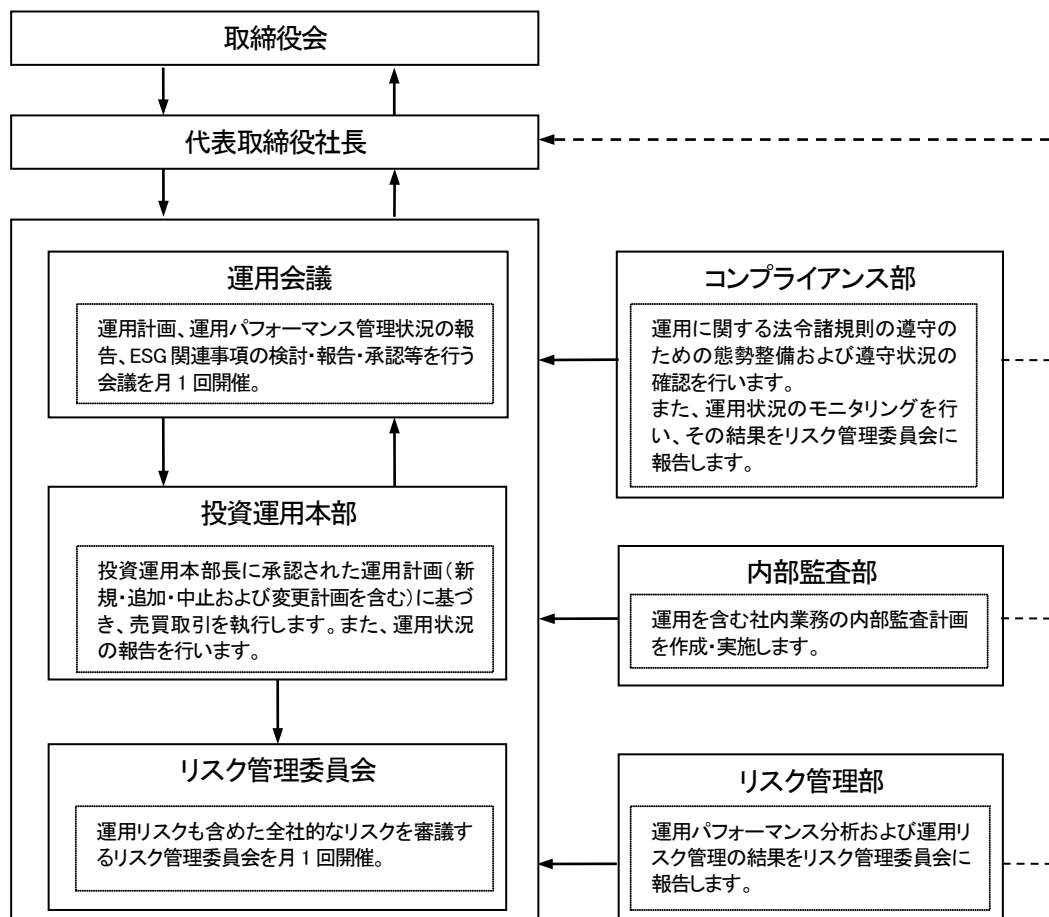
議によって定められた順序に従って他の取締役がこの任にあたります。

法令に別段の定めがある場合を除き、取締役会の決議は、議決に加わることができる取締役の過半数が出席のうえ、出席取締役の過半数の議決によって行います。

### ①委託会社の運用体制



### ②委託会社の内部管理および意思決定を監督する組織等



※前記の運用体制等は2019年5月末現在のものであり、今後変更となる場合があります。

## 2. 事業の内容及び営業の概況

「投資信託及び投資法人に関する法律」に定める投資信託委託会社である委託会社は、証券投資信託の設定を行うとともに「金融商品取引法」に定める金融商品取引業者としてその運用（投資運用業）を行っています。また「金融商品取引法」に定める投資助言業務を行っています。

委託会社は、1875年に設立された米プルデンシャル保険を中核とする大手総合金融グループの一員です。グループ全体の運用資産は約161兆円（14,555億米ドル、円換算レート1米ドル＝110.685円、2019年3月末現在）にのびります。グループの運用部門は、ポートフォリオ・マネジャーとアナリストを世界に配し、グローバルな運用を行っています。

なお、2019年5月末現在、委託会社が運用を行っている証券投資信託（親投資信託は除きます。）は31本、純資産総額の合計金額は約3兆5,766億円です。以下はその種類別の内訳です。

|            |     |
|------------|-----|
| 追加型株式投資信託  | 26本 |
| 単位型株式投資信託  | 5本  |
| 追加型公社債投資信託 | 0本  |
| 単位型公社債投資信託 | 0本  |

## 3. 委託会社等の経理状況

1. 当社の財務諸表は、「財務諸表等の用語、様式及び作成方法に関する規則」（昭和38年大蔵省令第59号）並びに同規則第2条の規定により、「金融商品取引業等に関する内閣府令」（平成19年内閣府令第52号）に基づいて作成しております。

財務諸表に記載している金額については、千円未満の端数を切り捨てて表示しております。

2. 当社は、金融商品取引法第193条の2第1項の規定に基づき、第13期事業年度（2018年4月1日から2019年3月31日まで）の財務諸表について、PwCあらた有限責任監査法人により監査を受けております。

## (1) 【貸借対照表】

(単位:千円)

|           | 第12期<br>(2018年3月31日) | 第13期<br>(2019年3月31日) |
|-----------|----------------------|----------------------|
| (資産の部)    |                      |                      |
| 流動資産      |                      |                      |
| 現金及び預金    | 2,249,325            | 1,673,222            |
| 前払費用      | 37,054               | 42,256               |
| 立替金       | 5,210                | 6,003                |
| 未収委託者報酬   | 131,367              | 138,816              |
| 未収運用受託報酬  | 3,474,904            | 3,316,008            |
| 未収収益      | 25,000               | 34,565               |
| 流動資産計     | 5,922,863            | 5,210,872            |
| 固定資産      |                      |                      |
| 有形固定資産    | 99,078               | 86,301               |
| 建物附属設備    | *1<br>67,418         | 58,392               |
| 器具備品      | *1<br>31,659         | 27,909               |
| 無形固定資産    | 145,947              | 131,401              |
| ソフトウェア    | 145,947              | 131,401              |
| 投資その他の資産  | 342,807              | 447,187              |
| 長期差入保証金   | 8,341                | 9,972                |
| 繰延税金資産    | 334,466              | 437,214              |
| 固定資産計     | 587,833              | 664,890              |
| 資産合計      | 6,510,696            | 5,875,763            |
| (負債の部)    |                      |                      |
| 流動負債      |                      |                      |
| 未払金       | 113,121              | 99,113               |
| 未払手数料     | 15,126               | 14,572               |
| その他未払金    | 97,994               | 84,540               |
| 未払費用      | 2,293,929            | 2,096,913            |
| 未払法人税等    | 495,300              | 384,949              |
| 未払消費税等    | 102,332              | 63,270               |
| 預り金       | 38,288               | 46,876               |
| 賞与引当金     | 135,795              | 138,616              |
| 役員賞与引当金   | 15,515               | 14,389               |
| その他流動負債   | 319                  | 124                  |
| 流動負債計     | 3,194,603            | 2,844,254            |
| 固定負債      |                      |                      |
| 長期未払費用    | 125,372              | 150,266              |
| 退職給付引当金   | 574,189              | 769,248              |
| 役員退職慰労引当金 | 64,385               | 79,973               |
| 資産除去債務    | 73,931               | 73,931               |
| 固定負債計     | 837,878              | 1,073,420            |
| 負債合計      | 4,032,482            | 3,917,674            |
| (純資産の部)   |                      |                      |
| 株主資本      |                      |                      |
| 資本金       | 219,000              | 219,000              |
| 資本剰余金     | 149,000              | 149,000              |
| 資本準備金     | 149,000              | 149,000              |
| 利益剰余金     | 2,110,214            | 1,590,088            |
| 利益準備金     | 54,750               | 54,750               |
| その他利益剰余金  | 2,055,464            | 1,535,338            |
| 繰越利益剰余金   | 2,055,464            | 1,535,338            |
| 株主資本合計    | 2,478,214            | 1,958,088            |
| 純資産合計     | 2,478,214            | 1,958,088            |
| 負債・純資産合計  | 6,510,696            | 5,875,763            |

## (2) 【損益計算書】

(単位:千円)

|              | 第12期<br>(自 2017年4月1日<br>至 2018年3月31日) | 第13期<br>(自 2018年4月1日<br>至 2019年3月31日) |
|--------------|---------------------------------------|---------------------------------------|
| 営業収益         |                                       |                                       |
| 委託者報酬        | 1,355,893                             | 1,563,194                             |
| 運用受託報酬       | 10,946,469                            | 10,295,270                            |
| その他営業収益      | 100,230                               | 113,409                               |
| 営業収益計        | 12,402,593                            | 11,971,874                            |
| 営業費用         |                                       |                                       |
| 支払手数料        | 75,378                                | 68,489                                |
| 広告宣伝費        | 6,045                                 | 4,836                                 |
| 調査費          | 6,803,447                             | 6,435,190                             |
| 調査費          | 325,797                               | 331,720                               |
| 委託調査費        | 6,475,268                             | 6,102,568                             |
| 図書費          | 2,381                                 | 901                                   |
| 営業雑経費        | 42,783                                | 33,967                                |
| 通信費          | 9,849                                 | 10,306                                |
| 印刷費          | 16,122                                | 6,047                                 |
| 協会費          | 15,182                                | 16,541                                |
| 諸会費          | 1,628                                 | 1,071                                 |
| 営業費用計        | 6,927,654                             | 6,542,483                             |
| 一般管理費        |                                       |                                       |
| 給料           | 1,835,466                             | 2,040,745                             |
| 役員報酬         | 40,883                                | 44,950                                |
| 給料・手当        | 1,155,492                             | 1,346,499                             |
| 賞与           | 449,064                               | 449,740                               |
| 賞与引当金繰入      | 135,795                               | 138,616                               |
| 役員賞与         | 38,714                                | 46,547                                |
| 役員賞与引当金繰入    | 15,515                                | 14,389                                |
| 福利厚生費        | 184,065                               | 252,240                               |
| 交際費          | 5,374                                 | 7,022                                 |
| 旅費交通費        | 74,198                                | 73,502                                |
| 水道光熱費        | 8,273                                 | 7,327                                 |
| 租税公課         | 51,946                                | 54,570                                |
| 不動産賃借料       | 168,149                               | 171,513                               |
| 退職給付費用       | 230,486                               | 304,414                               |
| 役員退職慰労引当金繰入  | 13,246                                | 15,587                                |
| 募集費          | 63,483                                | 44,385                                |
| 固定資産減価償却費    | 79,982                                | 72,110                                |
| 業務委託費        | 339,999                               | 358,092                               |
| 専門家報酬        | 31,383                                | 35,156                                |
| 消耗器具備品費      | 20,050                                | 8,558                                 |
| 修繕維持費        | 482                                   | 3,621                                 |
| 諸経費          | 40,152                                | 37,384                                |
| 一般管理費計       | 3,146,740                             | 3,486,234                             |
| 営業利益         | 2,328,198                             | 1,943,156                             |
| 営業外収益        |                                       |                                       |
| 受取利息         | 1,824                                 | 1,467                                 |
| 為替差益         | 5,192                                 | 11,917                                |
| 営業外収益計       | 7,016                                 | 13,384                                |
| 経常利益         | 2,335,214                             | 1,956,541                             |
| 特別損失         |                                       |                                       |
| 固定資産除却損      | 34                                    | -                                     |
| 特別損失計        | 34                                    | -                                     |
| 税引前当期純利益     | 2,335,180                             | 1,956,541                             |
| 法人税、住民税及び事業税 | 756,966                               | 739,416                               |
| 法人税等調整額      | △ 67,279                              | △ 102,748                             |
| 当期純利益        | 1,645,493                             | 1,319,873                             |

## (3) 【株主資本等変動計算書】

第12期(自2017年4月1日 至2018年3月31日)

(単位:千円)

|         | 株主資本    |         |         |        |                     |             |             | 純資産合計       |
|---------|---------|---------|---------|--------|---------------------|-------------|-------------|-------------|
|         | 資本金     | 資本剰余金   |         | 利益剰余金  |                     |             | 株主資本合計      |             |
|         |         | 資本準備金   | 資本剰余金合計 | 利益準備金  | その他利益剰余金<br>繰越利益剰余金 | 利益剰余金合計     |             |             |
| 当期首残高   | 219,000 | 149,000 | 149,000 | 54,750 | 1,881,970           | 1,936,720   | 2,304,720   | 2,304,720   |
| 当期変動額   |         |         |         |        |                     |             |             |             |
| 剰余金の配当  | -       | -       | -       | -      | △ 1,472,000         | △ 1,472,000 | △ 1,472,000 | △ 1,472,000 |
| 当期純利益   | -       | -       | -       | -      | 1,645,493           | 1,645,493   | 1,645,493   | 1,645,493   |
| 当期変動額合計 | -       | -       | -       | -      | 173,493             | 173,493     | 173,493     | 173,493     |
| 当期末残高   | 219,000 | 149,000 | 149,000 | 54,750 | 2,055,464           | 2,110,214   | 2,478,214   | 2,478,214   |

第13期(自2018年4月1日 至2019年3月31日)

(単位:千円)

|         | 株主資本    |         |         |        |                     |             |             | 純資産合計       |
|---------|---------|---------|---------|--------|---------------------|-------------|-------------|-------------|
|         | 資本金     | 資本剰余金   |         | 利益剰余金  |                     |             | 株主資本合計      |             |
|         |         | 資本準備金   | 資本剰余金合計 | 利益準備金  | その他利益剰余金<br>繰越利益剰余金 | 利益剰余金合計     |             |             |
| 当期首残高   | 219,000 | 149,000 | 149,000 | 54,750 | 2,055,464           | 2,110,214   | 2,478,214   | 2,478,214   |
| 当期変動額   |         |         |         |        |                     |             |             |             |
| 剰余金の配当  | -       | -       | -       | -      | △ 1,840,000         | △ 1,840,000 | △ 1,840,000 | △ 1,840,000 |
| 当期純利益   | -       | -       | -       | -      | 1,319,873           | 1,319,873   | 1,319,873   | 1,319,873   |
| 当期変動額合計 | -       | -       | -       | -      | △ 520,126           | △ 520,126   | △ 520,126   | △ 520,126   |
| 当期末残高   | 219,000 | 149,000 | 149,000 | 54,750 | 1,535,338           | 1,590,088   | 1,958,088   | 1,958,088   |

【注記事項】

(重要な会計方針)

|                                   |   |
|-----------------------------------|---|
| <p>1. 固定資産の減価償却の方法</p>            | <p>(1) 有形固定資産(リース資産を除く)<br/>定率法を採用しております。ただし、2017年4月1日以降に取得した建物附属設備及び構築物については、定額法を採用しております。<br/>なお、主な耐用年数は以下のとおりであります。<br/>建物附属設備 8～38年<br/>器具備品 5～20年</p> <p>(2) 無形固定資産(リース資産を除く)<br/>定額法を採用しております。<br/>なお、自社利用のソフトウェアについては、社内における利用可能期間(5年)に基づいております。</p>   |
| <p>2. 外貨建の資産及び負債の本邦通貨への換算基準</p>   | <p>外貨建金銭債権債務は、決算日の直物為替相場により円貨に換算し、換算差額は損益として処理しております。</p>   |
| <p>3. 引当金の計上基準</p>                | <p>(1) 賞与引当金<br/>従業員に対して支給する賞与の支出に備えて、賞与支給見込額の当会計期間負担額を計上しております。</p> <p>(2) 役員賞与引当金<br/>役員に対して支給する賞与の支出に備えて、当事業年度における支給見込額の当会計期間負担額を計上しております。</p> <p>(3) 退職給付引当金<br/>従業員の退職給付に備えるため、当事業年度末における退職給付債務の見込額に基づき当会計期間末において発生していると認められる額を計上しております。<br/>なお、当社は従業員数300人未満の企業に該当することから、簡便法を適用し、退職一時金制度について退職給付に係る期末自己都合要支給額を退職給付債務とする方法によっております。</p> <p>(4) 役員退職慰労引当金<br/>役員に対して支給する退職慰労金の支出に備えて、内規に基づく期末要支給額を計上しております。</p> |
| <p>4. その他財務諸表作成のための基本となる重要な事項</p> | <p>消費税等の会計処理<br/>消費税及び地方消費税の会計処理は税抜方式によっております。</p>  |

(未適用の会計基準等)

|   |
|---|
| <p style="text-align: center;">第13期<br/>(自 2018年4月1日<br/>至 2019年3月31日)</p>  |
| <ul style="list-style-type: none"> <li>・「収益認識に関する会計基準」(企業会計基準第29号 平成30年3月30日)</li> <li>・「収益認識に関する会計基準の適用指針」(企業会計基準適用指針第30号 平成30年3月30日)</li> </ul> <p>(1) 概要<br/>収益認識に関する包括的な会計基準であります。収益は、次の5つのステップを適用し認識されます。<br/>ステップ1：顧客との契約を識別する。<br/>ステップ2：契約における履行義務を識別する。<br/>ステップ3：取引価格を算定する。<br/>ステップ4：契約における履行義務に取引価格を配分する。<br/>ステップ5：履行義務を充足した時に又は充足するにつれて収益を認識する。</p> <p>(2) 適用予定日<br/>2022年3月期の期首より適用予定であります。</p> <p>(3) 当該会計基準等の適用による影響<br/>影響額は、当財務諸表の作成時において評価中であります。</p> |

(表示方法の変更)

|   |
|---|
| <p>(「『税効果会計に係る会計基準』の一部改正」の適用に伴う変更)</p> <p>「『税効果会計に係る会計基準』の一部改正」(企業会計基準第28号 平成30年2月16日)を当事業年度の期首から適用し、繰延税金資産は投資その他の資産の区分に表示しております。<br/>この結果、前事業年度の貸借対照表において、「流動資産」の「繰延税金資産」96,208千円は、「投資その他の資産」の「繰延税金資産」334,466千円に含めて表示しております。</p> |
|---|

(貸借対照表関係)

| 第12期<br>(2018年3月31日) |            | 第13期<br>(2019年3月31日) |            |
|----------------------|------------|----------------------|------------|
| *1 減価償却累計額           | 208,815 千円 | *1 減価償却累計額           | 230,297 千円 |
| 有形固定資産               |            | 有形固定資産               |            |
| 建物附属設備               | 140,166 千円 | 建物附属設備               | 149,192 千円 |
| 器具備品                 | 68,649 千円  | 器具備品                 | 81,104 千円  |



## (株主資本等変動計算書関係)

第12期  
(自 2017年4月1日  
至 2018年3月31日)

## 1.発行済株式の種類及び総数に関する事項

| 株式の種類 | 当事業年度期首 | 当事業年度増加 | 当事業年度減少 | 当事業年度末 |
|-------|---------|---------|---------|--------|
|       | (株)     | (株)     | (株)     | (株)    |
| 普通株式  | 7,360   | -       | -       | 7,360  |

## 2.配当に関する事項

| 決議                  | 株式の種類 | 配当金の総額<br>(千円) | 1株当たり配当額<br>(千円) | 基準日        | 効力発生日       |
|---------------------|-------|----------------|------------------|------------|-------------|
| 2017年12月19日<br>取締役会 | 普通株式  | 1,472,000      | 200              | 2017年9月30日 | 2017年12月19日 |

第13期  
(自 2018年4月1日  
至 2019年3月31日)

## 1.発行済株式の種類及び総数に関する事項

| 株式の種類 | 当事業年度期首 | 当事業年度増加 | 当事業年度減少 | 当事業年度末 |
|-------|---------|---------|---------|--------|
|       | (株)     | (株)     | (株)     | (株)    |
| 普通株式  | 7,360   | -       | -       | 7,360  |

## 2.配当に関する事項

| 決議                  | 株式の種類 | 配当金の総額<br>(千円) | 1株当たり配当額<br>(千円) | 基準日        | 効力発生日       |
|---------------------|-------|----------------|------------------|------------|-------------|
| 2018年6月26日<br>取締役会  | 普通株式  | 1,472,000      | 200              | 2018年3月31日 | 2018年6月27日  |
| 2018年12月19日<br>取締役会 | 普通株式  | 368,000        | 50               | 2018年9月30日 | 2018年12月19日 |

第12期  
(自 2017年4月1日  
至 2018年3月31日)

1. 金融商品の状況に関する事項
- (1) 金融商品に対する取組方針  
当社は主として国内の機関投資家を顧客とする投資一任業務を行っております。財務体質を毀損させざるおそれのある投機的な金融商品取引を行わないこととしております。
- (2) 金融商品の内容及びそのリスク並びにリスク管理体制  
現金及び預金並びに営業債権である未収運用受託報酬は、預入先金融機関および顧客の信用リスクに晒されております。また、それらのうち外貨建てのものは為替の変動リスクに晒されております。  
営業債務である未払費用のうち外貨建てのものは為替の変動リスクに晒されております。顧客の信用リスクについては、顧客からの預り資産残高の推移等に基づいてモニターしております。  
外貨建債権・債務については、その残高および為替相場の変動による影響を定期的にモニターしております。
2. 金融商品の時価等に関する事項  
2018年3月31日における貸借対照表計上額、時価及びこれらの差額については、次のとおりであります。

|              | 貸借対照表計上額<br>(千円) | 時価 (千円)   | 差額 (千円) |
|--------------|------------------|-----------|---------|
| (1) 現金及び預金   | 2,249,325        | 2,249,325 | -       |
| (2) 未収運用受託報酬 | 3,474,904        | 3,474,904 | -       |
| 資産計          | 5,724,229        | 5,724,229 | -       |
| (1) 未払費用     | 2,293,929        | 2,293,929 | -       |
| 負債計          | 2,293,929        | 2,293,929 | -       |

(注1) 金融商品の時価の算定方法に関する事項

資産

(1) 現金及び預金、(2) 未収運用受託報酬

これらは短期間で決済されるため、時価は帳簿価額と近似していることから、当該帳簿価額によっております。

負債

(1) 未払費用

これは短期間で決済されるため、時価は帳簿価額と近似していることから、当該帳簿価額によっております。

(注2) 金銭債権の決算日後の回収予定額

|          | 1年以内(千円)  |
|----------|-----------|
| 現金及び預金   | 2,249,325 |
| 未収運用受託報酬 | 3,474,904 |
| 合計       | 5,724,229 |

第13期  
(自 2018年4月1日  
至 2019年3月31日)

1. 金融商品の状況に関する事項
- (1) 金融商品に対する取組方針  
当社は主として国内の機関投資家を顧客とする投資一任業務を行っております。財務体質を毀損させざるおそれのある投機的な金融商品取引を行わないこととしております。
- (2) 金融商品の内容及びそのリスク並びにリスク管理体制  
現金及び預金並びに営業債権である未収運用受託報酬は、預入先金融機関および顧客の信用リスクに晒されております。また、それらのうち外貨建てのものは為替の変動リスクに晒されております。  
営業債務である未払費用のうち外貨建てのものは為替の変動リスクに晒されております。顧客の信用リスクについては、顧客からの預り資産残高の推移等に基づいてモニターしております。  
外貨建債権・債務については、その残高および為替相場の変動による影響を定期的にモニターしております。
2. 金融商品の時価等に関する事項  
2019年3月31日における貸借対照表計上額、時価及びこれらの差額については、次のとおりであります。

|              | 貸借対照表計上額<br>(千円) | 時価 (千円)   | 差額 (千円) |
|--------------|------------------|-----------|---------|
| (1) 現金及び預金   | 1,673,222        | 1,673,222 | -       |
| (2) 未収運用受託報酬 | 3,316,008        | 3,316,008 | -       |
| 資産計          | 4,989,231        | 4,989,231 | -       |
| (1) 未払費用     | 2,096,913        | 2,096,913 | -       |
| 負債計          | 2,096,913        | 2,096,913 | -       |

(注1) 金融商品の時価の算定方法に関する事項

資産

(1) 現金及び預金、(2) 未収運用受託報酬

これらは短期間で決済されるため、時価は帳簿価額と近似していることから、当該帳簿価額によっております。

負債

(1) 未払費用

これは短期間で決済されるため、時価は帳簿価額と近似していることから、当該帳簿価額によっております。

(注2) 金銭債権の決算日後の回収予定額

|          | 1年以内(千円)  |
|----------|-----------|
| 現金及び預金   | 1,673,222 |
| 未収運用受託報酬 | 3,316,008 |
| 合計       | 4,989,231 |

## (退職給付関係)

| 第12期<br>(自 2017年4月1日<br>至 2018年3月31日) |  |              |            |        |            |          |              |         |      |              |            |              |      |      |      |  |      |               |            |                     |            |           |            |                     |            |                |            |
|---------------------------------------|--|--------------|------------|--------|------------|----------|--------------|---------|------|--------------|------------|--------------|------|------|------|--|------|---------------|------------|---------------------|------------|-----------|------------|---------------------|------------|----------------|------------|
| 1.                                    | 採用している退職給付制度の概要<br>当社は、従業員の退職給付に充てるため、非積立型の確定給付制度を採用しております。<br>退職一時金制度(非積立型制度であります。)では、退職給付として、給与と勤務期間に基づいた一時金を支給しております。<br>なお、当社が有する退職一時金制度は、簡便法により退職給付引当金及び退職給付費用を計算しております。  |              |            |        |            |          |              |         |      |              |            |              |      |      |      |  |      |               |            |                     |            |           |            |                     |            |                |            |
| 2.                                    | 簡便法を適用した確定給付制度<br>(1) 簡便法を適用した制度の、退職給付引当金の期首残高と期末残高の調整表<br><table border="0" style="width: 100%;"> <tr> <td style="width: 80%;">退職給付引当金の期首残高</td> <td style="text-align: right;">499,721 千円</td> </tr> <tr> <td>退職給付費用</td> <td style="text-align: right;">230,486 千円</td> </tr> <tr> <td>退職給付の支払額</td> <td style="text-align: right;">△ 156,018 千円</td> </tr> <tr> <td>制度への拠出額</td> <td style="text-align: right;">- 千円</td> </tr> <tr> <td style="border-top: 1px solid black;">退職給付引当金の期末残高</td> <td style="text-align: right; border-top: 1px solid black;">574,189 千円</td> </tr> </table><br>(2) 退職給付債務及び年金資産の期末残高と貸借対照表に計上された退職給付引当金及び前払年金費用の調整表<br><table border="0" style="width: 100%;"> <tr> <td style="width: 80%;">積立型制度の退職給付債務</td> <td style="text-align: right;">- 千円</td> </tr> <tr> <td>年金資産</td> <td style="text-align: right;">- 千円</td> </tr> <tr> <td style="border-top: 1px solid black;"></td> <td style="text-align: right; border-top: 1px solid black;">- 千円</td> </tr> <tr> <td>非積立型制度の退職給付債務</td> <td style="text-align: right;">574,189 千円</td> </tr> <tr> <td style="border-top: 1px solid black;">貸借対照表に計上された負債と資産の純額</td> <td style="text-align: right; border-top: 1px solid black;">574,189 千円</td> </tr> </table><br><table border="0" style="width: 100%;"> <tr> <td style="width: 80%;">退職給付に係る負債</td> <td style="text-align: right;">574,189 千円</td> </tr> <tr> <td style="border-top: 1px solid black;">貸借対照表に計上された負債と資産の純額</td> <td style="text-align: right; border-top: 1px solid black;">574,189 千円</td> </tr> </table><br>(3) 退職給付費用<br><table border="0" style="width: 100%;"> <tr> <td style="width: 80%;">簡便法で計算した退職給付費用</td> <td style="text-align: right;">230,486 千円</td> </tr> </table> | 退職給付引当金の期首残高 | 499,721 千円 | 退職給付費用 | 230,486 千円 | 退職給付の支払額 | △ 156,018 千円 | 制度への拠出額 | - 千円 | 退職給付引当金の期末残高 | 574,189 千円 | 積立型制度の退職給付債務 | - 千円 | 年金資産 | - 千円 |  | - 千円 | 非積立型制度の退職給付債務 | 574,189 千円 | 貸借対照表に計上された負債と資産の純額 | 574,189 千円 | 退職給付に係る負債 | 574,189 千円 | 貸借対照表に計上された負債と資産の純額 | 574,189 千円 | 簡便法で計算した退職給付費用 | 230,486 千円 |
| 退職給付引当金の期首残高                          | 499,721 千円   |              |            |        |            |          |              |         |      |              |            |              |      |      |      |  |      |               |            |                     |            |           |            |                     |            |                |            |
| 退職給付費用                                | 230,486 千円   |              |            |        |            |          |              |         |      |              |            |              |      |      |      |  |      |               |            |                     |            |           |            |                     |            |                |            |
| 退職給付の支払額                              | △ 156,018 千円   |              |            |        |            |          |              |         |      |              |            |              |      |      |      |  |      |               |            |                     |            |           |            |                     |            |                |            |
| 制度への拠出額                               | - 千円   |              |            |        |            |          |              |         |      |              |            |              |      |      |      |  |      |               |            |                     |            |           |            |                     |            |                |            |
| 退職給付引当金の期末残高                          | 574,189 千円   |              |            |        |            |          |              |         |      |              |            |              |      |      |      |  |      |               |            |                     |            |           |            |                     |            |                |            |
| 積立型制度の退職給付債務                          | - 千円   |              |            |        |            |          |              |         |      |              |            |              |      |      |      |  |      |               |            |                     |            |           |            |                     |            |                |            |
| 年金資産                                  | - 千円   |              |            |        |            |          |              |         |      |              |            |              |      |      |      |  |      |               |            |                     |            |           |            |                     |            |                |            |
|                                       | - 千円   |              |            |        |            |          |              |         |      |              |            |              |      |      |      |  |      |               |            |                     |            |           |            |                     |            |                |            |
| 非積立型制度の退職給付債務                         | 574,189 千円   |              |            |        |            |          |              |         |      |              |            |              |      |      |      |  |      |               |            |                     |            |           |            |                     |            |                |            |
| 貸借対照表に計上された負債と資産の純額                   | 574,189 千円   |              |            |        |            |          |              |         |      |              |            |              |      |      |      |  |      |               |            |                     |            |           |            |                     |            |                |            |
| 退職給付に係る負債                             | 574,189 千円   |              |            |        |            |          |              |         |      |              |            |              |      |      |      |  |      |               |            |                     |            |           |            |                     |            |                |            |
| 貸借対照表に計上された負債と資産の純額                   | 574,189 千円   |              |            |        |            |          |              |         |      |              |            |              |      |      |      |  |      |               |            |                     |            |           |            |                     |            |                |            |
| 簡便法で計算した退職給付費用                        | 230,486 千円   |              |            |        |            |          |              |         |      |              |            |              |      |      |      |  |      |               |            |                     |            |           |            |                     |            |                |            |

| 第13期<br>(自 2018年4月1日<br>至 2019年3月31日) |  |              |            |        |            |          |              |         |      |              |            |              |      |      |      |  |      |               |            |                     |            |           |            |                     |            |                |            |
|---------------------------------------|--|--------------|------------|--------|------------|----------|--------------|---------|------|--------------|------------|--------------|------|------|------|--|------|---------------|------------|---------------------|------------|-----------|------------|---------------------|------------|----------------|------------|
| 1.                                    | 採用している退職給付制度の概要<br>当社は、従業員の退職給付に充てるため、非積立型の確定給付制度を採用しております。<br>退職一時金制度(非積立型制度であります。)では、退職給付として、給与と勤務期間に基づいた一時金を支給しております。<br>なお、当社が有する退職一時金制度は、簡便法により退職給付引当金及び退職給付費用を計算しております。  |              |            |        |            |          |              |         |      |              |            |              |      |      |      |  |      |               |            |                     |            |           |            |                     |            |                |            |
| 2.                                    | 簡便法を適用した確定給付制度<br>(1) 簡便法を適用した制度の、退職給付引当金の期首残高と期末残高の調整表<br><table border="0" style="width: 100%;"> <tr> <td style="width: 80%;">退職給付引当金の期首残高</td> <td style="text-align: right;">574,189 千円</td> </tr> <tr> <td>退職給付費用</td> <td style="text-align: right;">304,414 千円</td> </tr> <tr> <td>退職給付の支払額</td> <td style="text-align: right;">△ 109,355 千円</td> </tr> <tr> <td>制度への拠出額</td> <td style="text-align: right;">- 千円</td> </tr> <tr> <td style="border-top: 1px solid black;">退職給付引当金の期末残高</td> <td style="text-align: right; border-top: 1px solid black;">769,248 千円</td> </tr> </table><br>(2) 退職給付債務及び年金資産の期末残高と貸借対照表に計上された退職給付引当金及び前払年金費用の調整表<br><table border="0" style="width: 100%;"> <tr> <td style="width: 80%;">積立型制度の退職給付債務</td> <td style="text-align: right;">- 千円</td> </tr> <tr> <td>年金資産</td> <td style="text-align: right;">- 千円</td> </tr> <tr> <td style="border-top: 1px solid black;"></td> <td style="text-align: right; border-top: 1px solid black;">- 千円</td> </tr> <tr> <td>非積立型制度の退職給付債務</td> <td style="text-align: right;">769,248 千円</td> </tr> <tr> <td style="border-top: 1px solid black;">貸借対照表に計上された負債と資産の純額</td> <td style="text-align: right; border-top: 1px solid black;">769,248 千円</td> </tr> </table><br><table border="0" style="width: 100%;"> <tr> <td style="width: 80%;">退職給付に係る負債</td> <td style="text-align: right;">769,248 千円</td> </tr> <tr> <td style="border-top: 1px solid black;">貸借対照表に計上された負債と資産の純額</td> <td style="text-align: right; border-top: 1px solid black;">769,248 千円</td> </tr> </table><br>(3) 退職給付費用<br><table border="0" style="width: 100%;"> <tr> <td style="width: 80%;">簡便法で計算した退職給付費用</td> <td style="text-align: right;">304,414 千円</td> </tr> </table> | 退職給付引当金の期首残高 | 574,189 千円 | 退職給付費用 | 304,414 千円 | 退職給付の支払額 | △ 109,355 千円 | 制度への拠出額 | - 千円 | 退職給付引当金の期末残高 | 769,248 千円 | 積立型制度の退職給付債務 | - 千円 | 年金資産 | - 千円 |  | - 千円 | 非積立型制度の退職給付債務 | 769,248 千円 | 貸借対照表に計上された負債と資産の純額 | 769,248 千円 | 退職給付に係る負債 | 769,248 千円 | 貸借対照表に計上された負債と資産の純額 | 769,248 千円 | 簡便法で計算した退職給付費用 | 304,414 千円 |
| 退職給付引当金の期首残高                          | 574,189 千円   |              |            |        |            |          |              |         |      |              |            |              |      |      |      |  |      |               |            |                     |            |           |            |                     |            |                |            |
| 退職給付費用                                | 304,414 千円   |              |            |        |            |          |              |         |      |              |            |              |      |      |      |  |      |               |            |                     |            |           |            |                     |            |                |            |
| 退職給付の支払額                              | △ 109,355 千円   |              |            |        |            |          |              |         |      |              |            |              |      |      |      |  |      |               |            |                     |            |           |            |                     |            |                |            |
| 制度への拠出額                               | - 千円   |              |            |        |            |          |              |         |      |              |            |              |      |      |      |  |      |               |            |                     |            |           |            |                     |            |                |            |
| 退職給付引当金の期末残高                          | 769,248 千円   |              |            |        |            |          |              |         |      |              |            |              |      |      |      |  |      |               |            |                     |            |           |            |                     |            |                |            |
| 積立型制度の退職給付債務                          | - 千円   |              |            |        |            |          |              |         |      |              |            |              |      |      |      |  |      |               |            |                     |            |           |            |                     |            |                |            |
| 年金資産                                  | - 千円   |              |            |        |            |          |              |         |      |              |            |              |      |      |      |  |      |               |            |                     |            |           |            |                     |            |                |            |
|                                       | - 千円   |              |            |        |            |          |              |         |      |              |            |              |      |      |      |  |      |               |            |                     |            |           |            |                     |            |                |            |
| 非積立型制度の退職給付債務                         | 769,248 千円   |              |            |        |            |          |              |         |      |              |            |              |      |      |      |  |      |               |            |                     |            |           |            |                     |            |                |            |
| 貸借対照表に計上された負債と資産の純額                   | 769,248 千円   |              |            |        |            |          |              |         |      |              |            |              |      |      |      |  |      |               |            |                     |            |           |            |                     |            |                |            |
| 退職給付に係る負債                             | 769,248 千円   |              |            |        |            |          |              |         |      |              |            |              |      |      |      |  |      |               |            |                     |            |           |            |                     |            |                |            |
| 貸借対照表に計上された負債と資産の純額                   | 769,248 千円   |              |            |        |            |          |              |         |      |              |            |              |      |      |      |  |      |               |            |                     |            |           |            |                     |            |                |            |
| 簡便法で計算した退職給付費用                        | 304,414 千円   |              |            |        |            |          |              |         |      |              |            |              |      |      |      |  |      |               |            |                     |            |           |            |                     |            |                |            |

## (税効果会計関係)

| 第12期<br>(2018年3月31日)   | 第13期<br>(2019年3月31日)  |           |      |           |       |           |        |           |         |            |        |      |           |           |        |           |     |       |          |                   |        |      |          |            |        |      |          |      |  |       |           |      |           |       |           |        |           |         |            |        |           |           |           |        |           |     |       |          |                   |        |      |          |            |        |      |          |      |  |                       |        |       |      |  |                   |      |     |      |                   |              |
|--|-----------------------|-----------|------|-----------|-------|-----------|--------|-----------|---------|------------|--------|------|-----------|-----------|--------|-----------|-----|-------|----------|-------------------|--------|------|----------|------------|--------|------|----------|------|--|-------|-----------|------|-----------|-------|-----------|--------|-----------|---------|------------|--------|-----------|-----------|-----------|--------|-----------|-----|-------|----------|-------------------|--------|------|----------|------------|--------|------|----------|------|--|-----------------------|--------|-------|------|--|-------------------|------|-----|------|-------------------|--------------|
| <p>1. 繰延税金資産及び繰延税金負債の発生の主な原因別内訳</p> <p>繰延税金資産</p> <table style="width: 100%; border-collapse: collapse;"> <tr><td>未払事業税</td><td style="text-align: right;">26,918 千円</td></tr> <tr><td>未払費用</td><td style="text-align: right;">27,709 千円</td></tr> <tr><td>賞与引当金</td><td style="text-align: right;">41,580 千円</td></tr> <tr><td>長期未払費用</td><td style="text-align: right;">34,137 千円</td></tr> <tr><td>退職給付引当金</td><td style="text-align: right;">161,710 千円</td></tr> <tr><td>実績連動報酬</td><td style="text-align: right;">- 千円</td></tr> <tr><td>役員退職慰労引当金</td><td style="text-align: right;">19,714 千円</td></tr> <tr><td>資産除去債務</td><td style="text-align: right;">22,637 千円</td></tr> <tr><td>その他</td><td style="text-align: right;">56 千円</td></tr> <tr><td>繰延税金資産小計</td><td style="text-align: right;"><u>334,466 千円</u></td></tr> <tr><td>評価性引当額</td><td style="text-align: right;">- 千円</td></tr> <tr><td>繰延税金資産合計</td><td style="text-align: right;">334,466 千円</td></tr> </table> <p>繰延税金負債</p> <table style="width: 100%; border-collapse: collapse;"> <tr><td>資産除去債務</td><td style="text-align: right;">- 千円</td></tr> <tr><td>繰延税金負債合計</td><td style="text-align: right;">- 千円</td></tr> </table> <p>繰延税金資産の純額 334,466 千円</p> <p>2. 法定実効税率と税効果会計適用後の法人税等の負担率との間に重要な差異があるときの、当該差異の原因となった主要な項目別の内訳</p> <p>法定実効税率と税効果会計適用後の法人税等の負担率との間の差異が法定実効税率の100分の5以下であるため注記を省略しております。</p> | 未払事業税                 | 26,918 千円 | 未払費用 | 27,709 千円 | 賞与引当金 | 41,580 千円 | 長期未払費用 | 34,137 千円 | 退職給付引当金 | 161,710 千円 | 実績連動報酬 | - 千円 | 役員退職慰労引当金 | 19,714 千円 | 資産除去債務 | 22,637 千円 | その他 | 56 千円 | 繰延税金資産小計 | <u>334,466 千円</u> | 評価性引当額 | - 千円 | 繰延税金資産合計 | 334,466 千円 | 資産除去債務 | - 千円 | 繰延税金負債合計 | - 千円 | <p>1. 繰延税金資産及び繰延税金負債の発生の主な原因別内訳</p> <p>繰延税金資産</p> <table style="width: 100%; border-collapse: collapse;"> <tr><td>未払事業税</td><td style="text-align: right;">20,349 千円</td></tr> <tr><td>未払費用</td><td style="text-align: right;">55,123 千円</td></tr> <tr><td>賞与引当金</td><td style="text-align: right;">42,444 千円</td></tr> <tr><td>長期未払費用</td><td style="text-align: right;">31,770 千円</td></tr> <tr><td>退職給付引当金</td><td style="text-align: right;">197,603 千円</td></tr> <tr><td>実績連動報酬</td><td style="text-align: right;">42,723 千円</td></tr> <tr><td>役員退職慰労引当金</td><td style="text-align: right;">24,487 千円</td></tr> <tr><td>資産除去債務</td><td style="text-align: right;">22,637 千円</td></tr> <tr><td>その他</td><td style="text-align: right;">74 千円</td></tr> <tr><td>繰延税金資産小計</td><td style="text-align: right;"><u>437,214 千円</u></td></tr> <tr><td>評価性引当額</td><td style="text-align: right;">- 千円</td></tr> <tr><td>繰延税金資産合計</td><td style="text-align: right;">437,214 千円</td></tr> </table> <p>繰延税金負債</p> <table style="width: 100%; border-collapse: collapse;"> <tr><td>資産除去債務</td><td style="text-align: right;">- 千円</td></tr> <tr><td>繰延税金負債合計</td><td style="text-align: right;">- 千円</td></tr> </table> <p>繰延税金資産の純額 437,214 千円</p> <p>2. 法定実効税率と税効果会計適用後の法人税等の負担率との間に重要な差異があるときの、当該差異の原因となった主要な項目別の内訳</p> <table style="width: 100%; border-collapse: collapse;"> <tr><td></td><td style="text-align: right;">当事業年度<br/>(2019年3月31日)</td></tr> <tr><td>法定実効税率</td><td style="text-align: right;">30.6%</td></tr> <tr><td>(調整)</td><td></td></tr> <tr><td>交際費等永久に損金算入されない項目</td><td style="text-align: right;">1.3%</td></tr> <tr><td>その他</td><td style="text-align: right;">0.6%</td></tr> <tr><td>税効果会計適用後の法人税等の負担率</td><td style="text-align: right;"><u>32.5%</u></td></tr> </table> | 未払事業税 | 20,349 千円 | 未払費用 | 55,123 千円 | 賞与引当金 | 42,444 千円 | 長期未払費用 | 31,770 千円 | 退職給付引当金 | 197,603 千円 | 実績連動報酬 | 42,723 千円 | 役員退職慰労引当金 | 24,487 千円 | 資産除去債務 | 22,637 千円 | その他 | 74 千円 | 繰延税金資産小計 | <u>437,214 千円</u> | 評価性引当額 | - 千円 | 繰延税金資産合計 | 437,214 千円 | 資産除去債務 | - 千円 | 繰延税金負債合計 | - 千円 |  | 当事業年度<br>(2019年3月31日) | 法定実効税率 | 30.6% | (調整) |  | 交際費等永久に損金算入されない項目 | 1.3% | その他 | 0.6% | 税効果会計適用後の法人税等の負担率 | <u>32.5%</u> |
| 未払事業税  | 26,918 千円             |           |      |           |       |           |        |           |         |            |        |      |           |           |        |           |     |       |          |                   |        |      |          |            |        |      |          |      |  |       |           |      |           |       |           |        |           |         |            |        |           |           |           |        |           |     |       |          |                   |        |      |          |            |        |      |          |      |  |                       |        |       |      |  |                   |      |     |      |                   |              |
| 未払費用   | 27,709 千円             |           |      |           |       |           |        |           |         |            |        |      |           |           |        |           |     |       |          |                   |        |      |          |            |        |      |          |      |  |       |           |      |           |       |           |        |           |         |            |        |           |           |           |        |           |     |       |          |                   |        |      |          |            |        |      |          |      |  |                       |        |       |      |  |                   |      |     |      |                   |              |
| 賞与引当金  | 41,580 千円             |           |      |           |       |           |        |           |         |            |        |      |           |           |        |           |     |       |          |                   |        |      |          |            |        |      |          |      |  |       |           |      |           |       |           |        |           |         |            |        |           |           |           |        |           |     |       |          |                   |        |      |          |            |        |      |          |      |  |                       |        |       |      |  |                   |      |     |      |                   |              |
| 長期未払費用   | 34,137 千円             |           |      |           |       |           |        |           |         |            |        |      |           |           |        |           |     |       |          |                   |        |      |          |            |        |      |          |      |  |       |           |      |           |       |           |        |           |         |            |        |           |           |           |        |           |     |       |          |                   |        |      |          |            |        |      |          |      |  |                       |        |       |      |  |                   |      |     |      |                   |              |
| 退職給付引当金  | 161,710 千円            |           |      |           |       |           |        |           |         |            |        |      |           |           |        |           |     |       |          |                   |        |      |          |            |        |      |          |      |  |       |           |      |           |       |           |        |           |         |            |        |           |           |           |        |           |     |       |          |                   |        |      |          |            |        |      |          |      |  |                       |        |       |      |  |                   |      |     |      |                   |              |
| 実績連動報酬   | - 千円                  |           |      |           |       |           |        |           |         |            |        |      |           |           |        |           |     |       |          |                   |        |      |          |            |        |      |          |      |  |       |           |      |           |       |           |        |           |         |            |        |           |           |           |        |           |     |       |          |                   |        |      |          |            |        |      |          |      |  |                       |        |       |      |  |                   |      |     |      |                   |              |
| 役員退職慰労引当金  | 19,714 千円             |           |      |           |       |           |        |           |         |            |        |      |           |           |        |           |     |       |          |                   |        |      |          |            |        |      |          |      |  |       |           |      |           |       |           |        |           |         |            |        |           |           |           |        |           |     |       |          |                   |        |      |          |            |        |      |          |      |  |                       |        |       |      |  |                   |      |     |      |                   |              |
| 資産除去債務   | 22,637 千円             |           |      |           |       |           |        |           |         |            |        |      |           |           |        |           |     |       |          |                   |        |      |          |            |        |      |          |      |  |       |           |      |           |       |           |        |           |         |            |        |           |           |           |        |           |     |       |          |                   |        |      |          |            |        |      |          |      |  |                       |        |       |      |  |                   |      |     |      |                   |              |
| その他  | 56 千円                 |           |      |           |       |           |        |           |         |            |        |      |           |           |        |           |     |       |          |                   |        |      |          |            |        |      |          |      |  |       |           |      |           |       |           |        |           |         |            |        |           |           |           |        |           |     |       |          |                   |        |      |          |            |        |      |          |      |  |                       |        |       |      |  |                   |      |     |      |                   |              |
| 繰延税金資産小計   | <u>334,466 千円</u>     |           |      |           |       |           |        |           |         |            |        |      |           |           |        |           |     |       |          |                   |        |      |          |            |        |      |          |      |  |       |           |      |           |       |           |        |           |         |            |        |           |           |           |        |           |     |       |          |                   |        |      |          |            |        |      |          |      |  |                       |        |       |      |  |                   |      |     |      |                   |              |
| 評価性引当額   | - 千円                  |           |      |           |       |           |        |           |         |            |        |      |           |           |        |           |     |       |          |                   |        |      |          |            |        |      |          |      |  |       |           |      |           |       |           |        |           |         |            |        |           |           |           |        |           |     |       |          |                   |        |      |          |            |        |      |          |      |  |                       |        |       |      |  |                   |      |     |      |                   |              |
| 繰延税金資産合計   | 334,466 千円            |           |      |           |       |           |        |           |         |            |        |      |           |           |        |           |     |       |          |                   |        |      |          |            |        |      |          |      |  |       |           |      |           |       |           |        |           |         |            |        |           |           |           |        |           |     |       |          |                   |        |      |          |            |        |      |          |      |  |                       |        |       |      |  |                   |      |     |      |                   |              |
| 資産除去債務   | - 千円                  |           |      |           |       |           |        |           |         |            |        |      |           |           |        |           |     |       |          |                   |        |      |          |            |        |      |          |      |  |       |           |      |           |       |           |        |           |         |            |        |           |           |           |        |           |     |       |          |                   |        |      |          |            |        |      |          |      |  |                       |        |       |      |  |                   |      |     |      |                   |              |
| 繰延税金負債合計   | - 千円                  |           |      |           |       |           |        |           |         |            |        |      |           |           |        |           |     |       |          |                   |        |      |          |            |        |      |          |      |  |       |           |      |           |       |           |        |           |         |            |        |           |           |           |        |           |     |       |          |                   |        |      |          |            |        |      |          |      |  |                       |        |       |      |  |                   |      |     |      |                   |              |
| 未払事業税  | 20,349 千円             |           |      |           |       |           |        |           |         |            |        |      |           |           |        |           |     |       |          |                   |        |      |          |            |        |      |          |      |  |       |           |      |           |       |           |        |           |         |            |        |           |           |           |        |           |     |       |          |                   |        |      |          |            |        |      |          |      |  |                       |        |       |      |  |                   |      |     |      |                   |              |
| 未払費用   | 55,123 千円             |           |      |           |       |           |        |           |         |            |        |      |           |           |        |           |     |       |          |                   |        |      |          |            |        |      |          |      |  |       |           |      |           |       |           |        |           |         |            |        |           |           |           |        |           |     |       |          |                   |        |      |          |            |        |      |          |      |  |                       |        |       |      |  |                   |      |     |      |                   |              |
| 賞与引当金  | 42,444 千円             |           |      |           |       |           |        |           |         |            |        |      |           |           |        |           |     |       |          |                   |        |      |          |            |        |      |          |      |  |       |           |      |           |       |           |        |           |         |            |        |           |           |           |        |           |     |       |          |                   |        |      |          |            |        |      |          |      |  |                       |        |       |      |  |                   |      |     |      |                   |              |
| 長期未払費用   | 31,770 千円             |           |      |           |       |           |        |           |         |            |        |      |           |           |        |           |     |       |          |                   |        |      |          |            |        |      |          |      |  |       |           |      |           |       |           |        |           |         |            |        |           |           |           |        |           |     |       |          |                   |        |      |          |            |        |      |          |      |  |                       |        |       |      |  |                   |      |     |      |                   |              |
| 退職給付引当金  | 197,603 千円            |           |      |           |       |           |        |           |         |            |        |      |           |           |        |           |     |       |          |                   |        |      |          |            |        |      |          |      |  |       |           |      |           |       |           |        |           |         |            |        |           |           |           |        |           |     |       |          |                   |        |      |          |            |        |      |          |      |  |                       |        |       |      |  |                   |      |     |      |                   |              |
| 実績連動報酬   | 42,723 千円             |           |      |           |       |           |        |           |         |            |        |      |           |           |        |           |     |       |          |                   |        |      |          |            |        |      |          |      |  |       |           |      |           |       |           |        |           |         |            |        |           |           |           |        |           |     |       |          |                   |        |      |          |            |        |      |          |      |  |                       |        |       |      |  |                   |      |     |      |                   |              |
| 役員退職慰労引当金  | 24,487 千円             |           |      |           |       |           |        |           |         |            |        |      |           |           |        |           |     |       |          |                   |        |      |          |            |        |      |          |      |  |       |           |      |           |       |           |        |           |         |            |        |           |           |           |        |           |     |       |          |                   |        |      |          |            |        |      |          |      |  |                       |        |       |      |  |                   |      |     |      |                   |              |
| 資産除去債務   | 22,637 千円             |           |      |           |       |           |        |           |         |            |        |      |           |           |        |           |     |       |          |                   |        |      |          |            |        |      |          |      |  |       |           |      |           |       |           |        |           |         |            |        |           |           |           |        |           |     |       |          |                   |        |      |          |            |        |      |          |      |  |                       |        |       |      |  |                   |      |     |      |                   |              |
| その他  | 74 千円                 |           |      |           |       |           |        |           |         |            |        |      |           |           |        |           |     |       |          |                   |        |      |          |            |        |      |          |      |  |       |           |      |           |       |           |        |           |         |            |        |           |           |           |        |           |     |       |          |                   |        |      |          |            |        |      |          |      |  |                       |        |       |      |  |                   |      |     |      |                   |              |
| 繰延税金資産小計   | <u>437,214 千円</u>     |           |      |           |       |           |        |           |         |            |        |      |           |           |        |           |     |       |          |                   |        |      |          |            |        |      |          |      |  |       |           |      |           |       |           |        |           |         |            |        |           |           |           |        |           |     |       |          |                   |        |      |          |            |        |      |          |      |  |                       |        |       |      |  |                   |      |     |      |                   |              |
| 評価性引当額   | - 千円                  |           |      |           |       |           |        |           |         |            |        |      |           |           |        |           |     |       |          |                   |        |      |          |            |        |      |          |      |  |       |           |      |           |       |           |        |           |         |            |        |           |           |           |        |           |     |       |          |                   |        |      |          |            |        |      |          |      |  |                       |        |       |      |  |                   |      |     |      |                   |              |
| 繰延税金資産合計   | 437,214 千円            |           |      |           |       |           |        |           |         |            |        |      |           |           |        |           |     |       |          |                   |        |      |          |            |        |      |          |      |  |       |           |      |           |       |           |        |           |         |            |        |           |           |           |        |           |     |       |          |                   |        |      |          |            |        |      |          |      |  |                       |        |       |      |  |                   |      |     |      |                   |              |
| 資産除去債務   | - 千円                  |           |      |           |       |           |        |           |         |            |        |      |           |           |        |           |     |       |          |                   |        |      |          |            |        |      |          |      |  |       |           |      |           |       |           |        |           |         |            |        |           |           |           |        |           |     |       |          |                   |        |      |          |            |        |      |          |      |  |                       |        |       |      |  |                   |      |     |      |                   |              |
| 繰延税金負債合計   | - 千円                  |           |      |           |       |           |        |           |         |            |        |      |           |           |        |           |     |       |          |                   |        |      |          |            |        |      |          |      |  |       |           |      |           |       |           |        |           |         |            |        |           |           |           |        |           |     |       |          |                   |        |      |          |            |        |      |          |      |  |                       |        |       |      |  |                   |      |     |      |                   |              |
|  | 当事業年度<br>(2019年3月31日) |           |      |           |       |           |        |           |         |            |        |      |           |           |        |           |     |       |          |                   |        |      |          |            |        |      |          |      |  |       |           |      |           |       |           |        |           |         |            |        |           |           |           |        |           |     |       |          |                   |        |      |          |            |        |      |          |      |  |                       |        |       |      |  |                   |      |     |      |                   |              |
| 法定実効税率   | 30.6%                 |           |      |           |       |           |        |           |         |            |        |      |           |           |        |           |     |       |          |                   |        |      |          |            |        |      |          |      |  |       |           |      |           |       |           |        |           |         |            |        |           |           |           |        |           |     |       |          |                   |        |      |          |            |        |      |          |      |  |                       |        |       |      |  |                   |      |     |      |                   |              |
| (調整)   |                       |           |      |           |       |           |        |           |         |            |        |      |           |           |        |           |     |       |          |                   |        |      |          |            |        |      |          |      |  |       |           |      |           |       |           |        |           |         |            |        |           |           |           |        |           |     |       |          |                   |        |      |          |            |        |      |          |      |  |                       |        |       |      |  |                   |      |     |      |                   |              |
| 交際費等永久に損金算入されない項目  | 1.3%                  |           |      |           |       |           |        |           |         |            |        |      |           |           |        |           |     |       |          |                   |        |      |          |            |        |      |          |      |  |       |           |      |           |       |           |        |           |         |            |        |           |           |           |        |           |     |       |          |                   |        |      |          |            |        |      |          |      |  |                       |        |       |      |  |                   |      |     |      |                   |              |
| その他  | 0.6%                  |           |      |           |       |           |        |           |         |            |        |      |           |           |        |           |     |       |          |                   |        |      |          |            |        |      |          |      |  |       |           |      |           |       |           |        |           |         |            |        |           |           |           |        |           |     |       |          |                   |        |      |          |            |        |      |          |      |  |                       |        |       |      |  |                   |      |     |      |                   |              |
| 税効果会計適用後の法人税等の負担率  | <u>32.5%</u>          |           |      |           |       |           |        |           |         |            |        |      |           |           |        |           |     |       |          |                   |        |      |          |            |        |      |          |      |  |       |           |      |           |       |           |        |           |         |            |        |           |           |           |        |           |     |       |          |                   |        |      |          |            |        |      |          |      |  |                       |        |       |      |  |                   |      |     |      |                   |              |

(資産除去債務関係)

資産除去債務のうち貸借対照表に計上しているもの

1. 当該資産除去債務の概要

本社として使用する事務所の定期建物賃貸借契約に伴う原状回復義務等であります。

2. 当該資産除去債務の金額の算定方法

使用見込期間を取得から5年から15年と見積り、割引率は0.5%から1.9%を使用して資産除去債務の金額を計算しております。

3. 当該資産除去債務の総額の増減

|                 | 第12期<br>(自 2017年4月1日<br>至 2018年3月31日) | 第13期<br>(自 2018年4月1日<br>至 2019年3月31日) |
|-----------------|---------------------------------------|---------------------------------------|
| 期首残高            | 73,053 千円                             | 73,931 千円                             |
| 有形固定資産の取得に伴う増加額 | - 千円                                  | - 千円                                  |
| 時の経過による調整額      | 878 千円                                | - 千円                                  |
| 資産除去債務の履行による減少額 | - 千円                                  | - 千円                                  |
| その他増減額 (△は減少)   | - 千円                                  | - 千円                                  |
| 期末残高            | 73,931 千円                             | 73,931 千円                             |

(セグメント情報等)

【セグメント情報】

第12期(自2017年4月1日 至2018年3月31日)

当社は、資産運用業の単一セグメントであるため、記載を省略しております。  
なお、前事業年度についても当社は資産運用業の単一セグメントであり、記載を省略しております。

【関連情報】

第12期(自2017年4月1日 至2018年3月31日)

1. 製品及びサービスごとの情報

資産運用業のサービスに関する外部顧客からの営業収益が損益計算書の営業収益の90%を超えるため、記載を省略しております。

2. 地域ごとの情報

(1) 営業収益

(単位:千円)

| 日本         | ケイマン      | その他     | 合計         |
|------------|-----------|---------|------------|
| 10,456,802 | 1,845,790 | 100,000 | 12,402,593 |

(2) 有形固定資産

本邦に所在している有形固定資産の金額が貸借対照表の有形固定資産の金額の90%を超えるため、記載を省略しております。

3. 主要な顧客ごとの情報

(単位:千円)

| 顧客の名称又は氏名       | 営業収益      | 関連するセグメント名 |
|-----------------|-----------|------------|
| ジブラルタ生命保険株式会社   | 5,760,801 | 資産運用業      |
| ブルデンシャル生命保険株式会社 | 1,615,783 | 資産運用業      |
| A社              | 1,322,073 | 資産運用業      |

なお、A社に関しては、同社との守秘義務契約遵守のため、顧客の名称の開示を省略しております。

【セグメント情報】

第13期(自2018年4月1日 至2019年3月31日)

当社は、資産運用業の単一セグメントであるため、記載を省略しております。  
なお、前事業年度についても当社は資産運用業の単一セグメントであり、記載を省略しております。

【関連情報】

第13期(自2018年4月1日 至2019年3月31日)

1. 製品及びサービスごとの情報

資産運用業のサービスに関する外部顧客からの営業収益が損益計算書の営業収益の90%を超えるため、記載を省略しております。

2. 地域ごとの情報

(1) 営業収益

(単位:千円)

| 日本         | ケイマン      | その他     | 合計         |
|------------|-----------|---------|------------|
| 10,240,220 | 1,610,834 | 120,820 | 11,971,874 |

(2) 有形固定資産

本邦に所在している有形固定資産の金額が貸借対照表の有形固定資産の金額の90%を超えるため、記載を省略しております。

3. 主要な顧客ごとの情報

(単位:千円)

| 顧客の名称又は氏名       | 営業収益      | 関連するセグメント名 |
|-----------------|-----------|------------|
| ジブラルタ生命保険株式会社   | 5,651,929 | 資産運用業      |
| ブルデンシャル生命保険株式会社 | 1,611,139 | 資産運用業      |

## (関連当事者情報)

第12期(自2017年4月1日 至2018年3月31日)

## 1. 関連当事者との取引

## (1) 親会社及び法人主要株主等

| 種類  | 会社等の名称                     | 所在地                                   | 資本金又は出資金 | 事業の内容   | 議決権等の所有<br>〔被所有〕割合 | 関連当事者との関係                       | 取引の内容 | 取引金額<br>(千円) | 科目     | 期末残高<br>(千円) |
|-----|----------------------------|---------------------------------------|----------|---------|--------------------|---------------------------------|-------|--------------|--------|--------------|
| 親会社 | Prudential Financial, Inc. | Broad Street, Newark, New Jersey, USA | 6百万米ドル   | 金融サービス業 | 〔被所有〕<br>間接 100%   | 親会社株式による<br>ストック・オプション等<br>(注1) | 福利厚生費 | 22,773       | 未払費用   | 343          |
|     |                            |                                       |          |         |                    |                                 |       |              | 長期未払費用 | 27,840       |

## (2) 兄弟会社等

| 種類      | 会社等の名称          | 所在地                                   | 資本金又は出資金  | 事業の内容    | 議決権等の所有<br>〔被所有〕割合 | 関連当事者との関係     | 取引の内容             | 取引金額<br>(千円) | 科目       | 期末残高<br>(千円) |
|---------|-----------------|---------------------------------------|-----------|----------|--------------------|---------------|-------------------|--------------|----------|--------------|
| 親会社の子会社 | ブルデンシャル生命保険株式会社 | 東京都千代田区永田町                            | 29,000百万円 | 生命保険業    | 無し                 | 投資顧問契約        | 運用受託報酬の受取<br>(注2) | 1,615,783    | 未収運用受託報酬 | 456,918      |
| 親会社の子会社 | ジブラルタ生命保険株式会社   | 東京都千代田区永田町                            | 75,500百万円 | 生命保険業    | 無し                 | 投資顧問契約        | 運用受託報酬の受取<br>(注2) | 5,760,801    | 未収運用受託報酬 | 1,412,975    |
| 親会社の子会社 | PGIM, Inc.      | Broad Street, Newark, New Jersey, USA | 98米ドル     | 投信・投資顧問業 | 無し                 | 投資顧問業務の再委託契約等 | 投資顧問報酬の支払<br>(注2) | 6,218,680    | 未払費用     | 1,958,155    |
|         |                 |                                       |           |          |                    | サービス契約        | サービス料             | 100,000      | 未収収益     | 25,000       |

上記金額のうち、取引金額には消費税等が含まれておらず、期末残高には消費税等が含まれております。

## 取引の条件及び取引条件の決定方針等

(注1) 親会社株式によるストック・オプション等とは、過年度におけるストック・オプション行使コスト等及び制限株式費用と同様の内容であります。

(注2) 運用受託報酬及び投資顧問報酬の收受については、各ファンドの契約毎に契約運用資産に対する各社の運用資産の割合に応じた一定の比率により決定しております。

## 2. 親会社に関する注記

Prudential Financial, Inc. (ニューヨーク証券取引所に上場)  
Prudential International Investments Corporation

第13期(自2018年4月1日 至2019年3月31日)

## 1. 関連当事者との取引

## (1) 親会社及び法人主要株主等

| 種類  | 会社等の名称                     | 所在地                                   | 資本金又は出資金 | 事業の内容   | 議決権等の所有<br>〔被所有〕割合 | 関連当事者との関係                       | 取引の内容 | 取引金額<br>(千円) | 科目     | 期末残高<br>(千円) |
|-----|----------------------------|---------------------------------------|----------|---------|--------------------|---------------------------------|-------|--------------|--------|--------------|
| 親会社 | Prudential Financial, Inc. | Broad Street, Newark, New Jersey, USA | 6百万米ドル   | 金融サービス業 | 〔被所有〕<br>間接 100%   | 親会社株式による<br>ストック・オプション等<br>(注1) | 福利厚生費 | 69,591       | 未払費用   | 557          |
|     |                            |                                       |          |         |                    |                                 |       |              | 長期未払費用 | 67,125       |

## (2) 兄弟会社等

| 種類      | 会社等の名称          | 所在地                                   | 資本金又は出資金  | 事業の内容    | 議決権等の所有<br>〔被所有〕割合 | 関連当事者との関係     | 取引の内容             | 取引金額<br>(千円) | 科目       | 期末残高<br>(千円) |
|---------|-----------------|---------------------------------------|-----------|----------|--------------------|---------------|-------------------|--------------|----------|--------------|
| 親会社の子会社 | ブルデンシャル生命保険株式会社 | 東京都千代田区永田町                            | 29,000百万円 | 生命保険業    | 無し                 | 投資顧問契約        | 運用受託報酬の受取<br>(注2) | 1,611,139    | 未収運用受託報酬 | 458,256      |
| 親会社の子会社 | ジブラルタ生命保険株式会社   | 東京都千代田区永田町                            | 75,500百万円 | 生命保険業    | 無し                 | 投資顧問契約        | 運用受託報酬の受取<br>(注2) | 5,651,929    | 未収運用受託報酬 | 1,469,795    |
| 親会社の子会社 | PGIM, Inc.      | Broad Street, Newark, New Jersey, USA | 98米ドル     | 投信・投資顧問業 | 無し                 | 投資顧問業務の再委託契約等 | 投資顧問報酬の支払<br>(注2) | 5,873,188    | 未払費用     | 1,753,121    |
|         |                 |                                       |           |          |                    | サービス契約        | サービス料             | 116,825      | 未収収益     | 33,206       |

上記金額のうち、取引金額には消費税等が含まれておらず、期末残高には消費税等が含まれております。

## 取引の条件及び取引条件の決定方針等

(注1) 親会社株式によるストック・オプション等とは、過年度におけるストック・オプション行使コスト等及び制限株式費用と同様の内容であります。

(注2) 運用受託報酬及び投資顧問報酬の收受については、各ファンドの契約毎に契約運用資産に対する各社の運用資産の割合に応じた一定の比率により決定しております。

## 2. 親会社に関する注記

Prudential Financial, Inc. (ニューヨーク証券取引所に上場)  
Prudential International Investments Company, LLC

## (1株当たり情報)

| 第12期<br>(自 2017年4月1日<br>至 2018年3月31日)            |             | 第13期<br>(自 2018年4月1日<br>至 2019年3月31日)            |             |
|--|-------------|--|-------------|
| 1株当たり純資産額  | 336,713.95円 | 1株当たり純資産額  | 266,044.63円 |
| 1株当たり当期純利益                                       | 223,572.54円 | 1株当たり当期純利益                                       | 179,330.68円 |
| (注) 1株当たり純利益金額の算定上の基礎は、以下のとおりであります。              |             | (注) 1株当たり純利益金額の算定上の基礎は、以下のとおりであります。              |             |
| 当期純利益  | 1,645,493千円 | 当期純利益  | 1,319,873千円 |
| 普通株主に帰属しない金額                                     | - 千円        | 普通株主に帰属しない金額                                     | - 千円        |
| 普通株式に係る当期純利益                                     | 1,645,493千円 | 普通株式に係る当期純利益                                     | 1,319,873千円 |
| 期中平均株式数  | 7,360株      | 期中平均株式数  | 7,360株      |
| なお、潜在株式調整後1株当たり当期純利益については、潜在株式が存在しないため記載しておりません。 |             | なお、潜在株式調整後1株当たり当期純利益については、潜在株式が存在しないため記載しておりません。 |             |



# 独立監査人の監査報告書

2019年6月12日

PGIM ジャパン株式会社

取締役会 御中

## PwCあらた有限責任監査法人

指定有限責任社員  
業務執行社員 公認会計士 奈良 昌彦

指定有限責任社員  
業務執行社員 公認会計士 久保 直毅

当監査法人は、金融商品取引法第193条の2第1項の規定に基づく監査証明を行うため、「委託会社等の経理状況」に掲げられているPGIMジャパン株式会社の2018年4月1日から2019年3月31日までの第13期事業年度の財務諸表、すなわち、貸借対照表、損益計算書、株主資本等変動計算書、重要な会計方針及びその他の注記について監査を行った。

### 財務諸表に対する経営者の責任

経営者の責任は、我が国において一般に公正妥当と認められる企業会計の基準に準拠して財務諸表を作成し適正に表示することにある。これには、不正又は誤謬による重要な虚偽表示のない財務諸表を作成し適正に表示するために経営者が必要と判断した内部統制を整備及び運用することが含まれる。

### 監査人の責任

当監査法人の責任は、当監査法人が実施した監査に基づいて、独立の立場から財務諸表に対する意見を表明することにある。当監査法人は、我が国において一般に公正妥当と認められる監査の基準に準拠して監査を行った。監査の基準は、当監査法人に財務諸表に重要な虚偽表示がないかどうかについて合理的な保証を得るために、監査計画を策定し、これに基づき監査を実施することを求めている。

監査においては、財務諸表の金額及び開示について監査証拠を入手するための手続が実施される。監査手続は、当監査法人の判断により、不正又は誤謬による財務諸表の重要な虚偽表示のリスクの評価に基づいて選択及び適用される。財務諸表監査の目的は、内部統制の有効性について意見表明するためのものではないが、当監査法人は、リスク評価の実施に際して、状況に応じた適切な監査手続を立案するために、財務諸表の作成と適正な表示に関連する内部統制を検討する。また、監査には、経営者が採用した会計方針及びその適用方法並びに経営者によって行われた見積りの評価も含め全体としての財務諸表の表示を検討することが含まれる。

当監査法人は、意見表明の基礎となる十分かつ適切な監査証拠を入手したと判断している。

### 監査意見

当監査法人は、上記の財務諸表が、我が国において一般に公正妥当と認められる企業会計の基準に準拠して、PGIMジャパン株式会社の2019年3月31日現在の財政状態及び同日をもって終了する事業年度の経営成績をすべての重要な点において適正に表示しているものと認める。

### 利害関係

会社と当監査法人又は業務執行社員との間には、公認会計士法の規定により記載すべき利害関係はない。

以上

---

(※) 上記は、当社が、独立監査人の監査報告書の原本に記載された事項を電子化したものであり、その原本は当社が別途保管しております。

公開日 令和元年7月1日

作成基準日 令和元年6月12日

本店所在地 東京都千代田区永田町2丁目13番10号 プルデンシャルタワー  
お問い合わせ先 コンプライアンス部